

# 分支多芯光纜

## 光纜結構和選擇

光纜組件可以採用不同的光纖和不同的結構製成

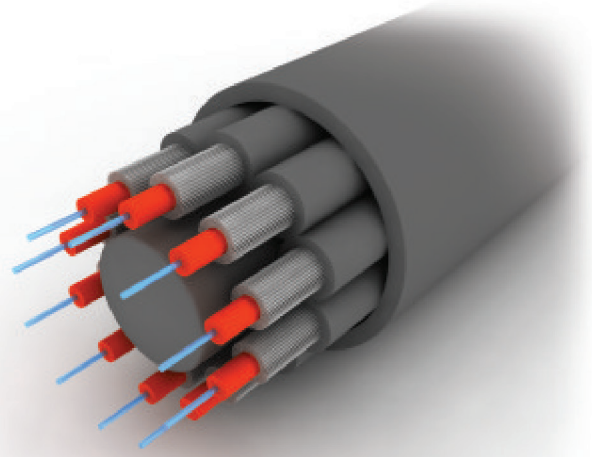
- 波長範圍 190nm - 2300nm
- 單芯光纜和多芯光纜結構
- 溫度範圍 -40°C - 350°C
- 可客戶定制化設計

## 結構

- 半緊套光纖
- 與緊套光纖直徑相同
- 活動套管 / 護套
- 多個單芯光纜組合成一個單芯光纜結構

## 可選

- 耐高溫的套管、護套或緩衝材料 (FEP)
- 光纖類型：根據客戶要求
- 根據客戶要求，提供個性化的護套標記和護套顏色
- 預裝配長度
- 單芯分光纜蠶蛹彩色塗層



外經 (mm)	光纜芯數	套管類型	Max	工作溫度 °C
10.6	4	緊套	400 N	-5 至 +50
10.6	4	半緊套	400 N	-5 至 +50
10.6	6	緊套	600 N	-5 至 +50
10.6	6	半緊套	600 N	-5 至 +50
12.2	8	緊套	800 N	-5 至 +50
12.2	8	半緊套	800 N	-5 至 +50
13.8	10	緊套	1000 N	-5 至 +50
13.8	10	半緊套	1000 N	-5 至 +50
13.8	12	緊套	1200 N	-5 至 +50
13.8	12	半緊套	1200 N	-5 至 +50
15.6	16	緊套	1600 N	-5 至 +50
15.6	16	半緊套	1600 N	-5 至 +50
15.6	18	緊套	1600 N	-5 至 +50
15.6	18	半緊套	1600 N	-5 至 +50